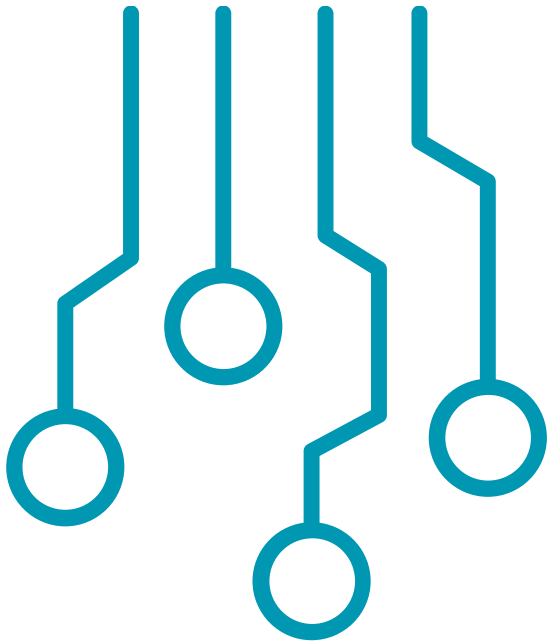


CULTURA DIGITAL



La incorporació de les competències de l'àmbit digital en el Decret 114/2015, de 23 de juny, l'ordenació dels ensenyaments de l'educació primària i en el Decret 187/2015, de 25 d'agost, d'ordenació dels ensenyaments de l'educació secundària obligatòria marca un punt d'inflexió en la consideració de l'àmbit digital com a element transversal en la formació global dels infants i joves.

L'ús de les tecnologies digitals passa de ser considerat un recurs complementari a formar part del cos de competències bàsiques que tot l'alumnat ha d'haver assolit en acabar els nivells d'educació obligatòria.

És en aquest context, i per tal de fer front als desafiaments del segle XXI i assolir la transformació digital de l'educació i la societat en general, que el Departament d'Educació presenta el Pla d'educació digital de Catalunya 2020-23.

La nostra escola té en compte aquesta necessitat i així queda recollida en els documents del centre, els serveis i recursos digitals que utilitzem a l'escola, i sempre amb un acolliment digital que permet rebre de la millor manera als nous alumnes al centre.

Els documents que regeixen la cultura digital al centre són:

- PLA DE COMUNICACIÓ
- AUTORITZACIONS D'IMATGES
- CONTRACTE D'ÚS DELS DISPOSITIUS PORTÀTILS DESPLEGATS PEL DEPARTAMENT.
- CONTRACTE DE CESSIÓ D'APARELLS (MIFI'S I PORTÀTILS)
- NOFC
- PLA EDC
- PLANS D'ACOLLIDA DIGITAL (famílies, mestres i infants)

A la nostra escola, els serveis i recursos digitals es treballen a través de l'entorn virtual EVA Classroom a 4t, 5è i 6è a través del qual les mestres envien tasques que els alumnes realitzen amb suport digital.

El symboloo és un escriptori virtual que recull propostes digitals que les Mestres comparteixen amb infants i famílies per complementar els seus aprenentatges.

L'escola té diferents grups de whatsapp: grups classe, famílies delegades, claustre, consell escolar i comissions. Aquests grups de whatsapp que esdevenen una via ràpida de comunicació d'aspectes concrets a cada grup. Una altra via de comunicació amb les famílies és l'email: les tutores envien a través del correu electrònic aspectes propis de la seva tutoria i la direcció del centre envia informacions d'interès general.

Les mestres comparteixen un espai d'emmagatzematge virtual comú on hi ha documentació de consulta i accés extern per poder treballar fora del centre.